





โครงการก่อสร้างอาคารสำนักงานส่วนขยาย 4 ชั้น และก่อสร้างอาคารห้องประชุมสำนักงานส่วนขยาย และส่วนเชื่อมต่ออาคารสำนักงานเดิม 3 ชั้น องค์การบริหารส่วนจังหวัดฉะเชิงเทรา



- งานหล่อคอนกรีต คานชั้นรับโครงหลังคา ทั้งหมด
- งานหล่อคอนกรีต ปล่อยลิฟท์ ชั้นห้องเครื่อง ทั้งหมด
- งานเทพื้นคอนกรีต คสล. ชั้นห้องเครื่อง ลิฟท์ ทั้งหมด
- งานก่อผนังอิฐ ชั้นที่ 2 ทั้งหมด
- งานติดตั้งวงกบไม้ประตู - หน้าต่าง ชั้นที่ 2 ทั้งหมด
- งานเดินท่อระบบสุขาภิบาล สำหรับระบบท่อต่าง ๆ ชั้นที่ 2 ทั้งหมด
- งานฉาบปูนผนังภายนอกและภายใน ชั้นที่ 1 และชั้นลอย ทั้งหมด



โครงการก่อสร้างอาคารสำนักงานส่วนขยาย 4 ชั้น และก่อสร้างอาคารห้องประชุมสำนักงานส่วนขยาย
และส่วนเชื่อมต่ออาคารสำนักงานเดิม 3 ชั้น องค์การบริหารส่วนจังหวัดยะลา





โครงการก่อสร้างอาคารสำนักงานส่วนขยาย 4 ชั้น และก่อสร้างอาคารห้องประชุมสำนักงานส่วนขยาย
และส่วนเชื่อมต่ออาคารสำนักงานเดิม 3 ชั้น องค์การบริหารส่วนจังหวัดยะลา





โครงการก่อสร้างอาคารสำนักงานส่วนขยาย 4 ชั้น และก่อสร้างอาคารห้องประชุมสำนักงานส่วนขยาย
และส่วนเชื่อมต่ออาคารสำนักงานเดิม 3 ชั้น องค์การบริหารส่วนจังหวัดฉะเชิงเทรา





โครงการก่อสร้างอาคารสำนักงานส่วนขยาย 4 ชั้น และก่อสร้างอาคารห้องประชุมสำนักงานส่วนขยาย
และส่วนเชื่อมต่ออาคารสำนักงานเดิม 3 ชั้น องค์การบริหารส่วนจังหวัดยะลา





โครงการก่อสร้างอาคารสำนักงานส่วนขยาย 4 ชั้น และก่อสร้างอาคารห้องประชุมสำนักงานส่วนขยาย
และส่วนเชื่อมต่ออาคารสำนักงานเดิม 3 ชั้น องค์การบริหารส่วนจังหวัดยะลา



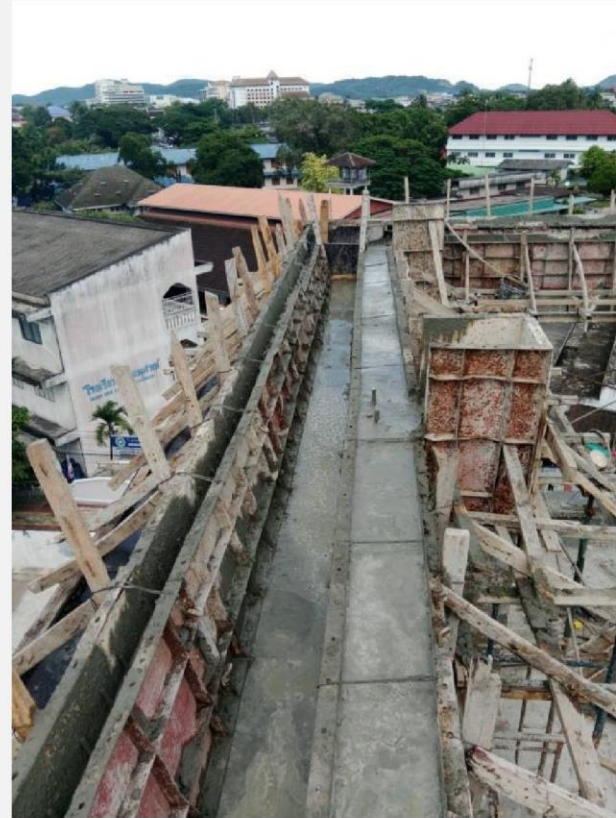


โครงการก่อสร้างอาคารสำนักงานส่วนขยาย 4 ชั้น และก่อสร้างอาคารห้องประชุมสำนักงานส่วนขยาย
และส่วนเชื่อมต่ออาคารสำนักงานเดิม 3 ชั้น องค์การบริหารส่วนจังหวัดยะลา





โครงการก่อสร้างอาคารสำนักงานส่วนขยาย 4 ชั้น และก่อสร้างอาคารห้องประชุมสำนักงานส่วนขยาย
และส่วนเชื่อมต่ออาคารสำนักงานเดิม 3 ชั้น องค์การบริหารส่วนจังหวัดฉะเชิงเทรา



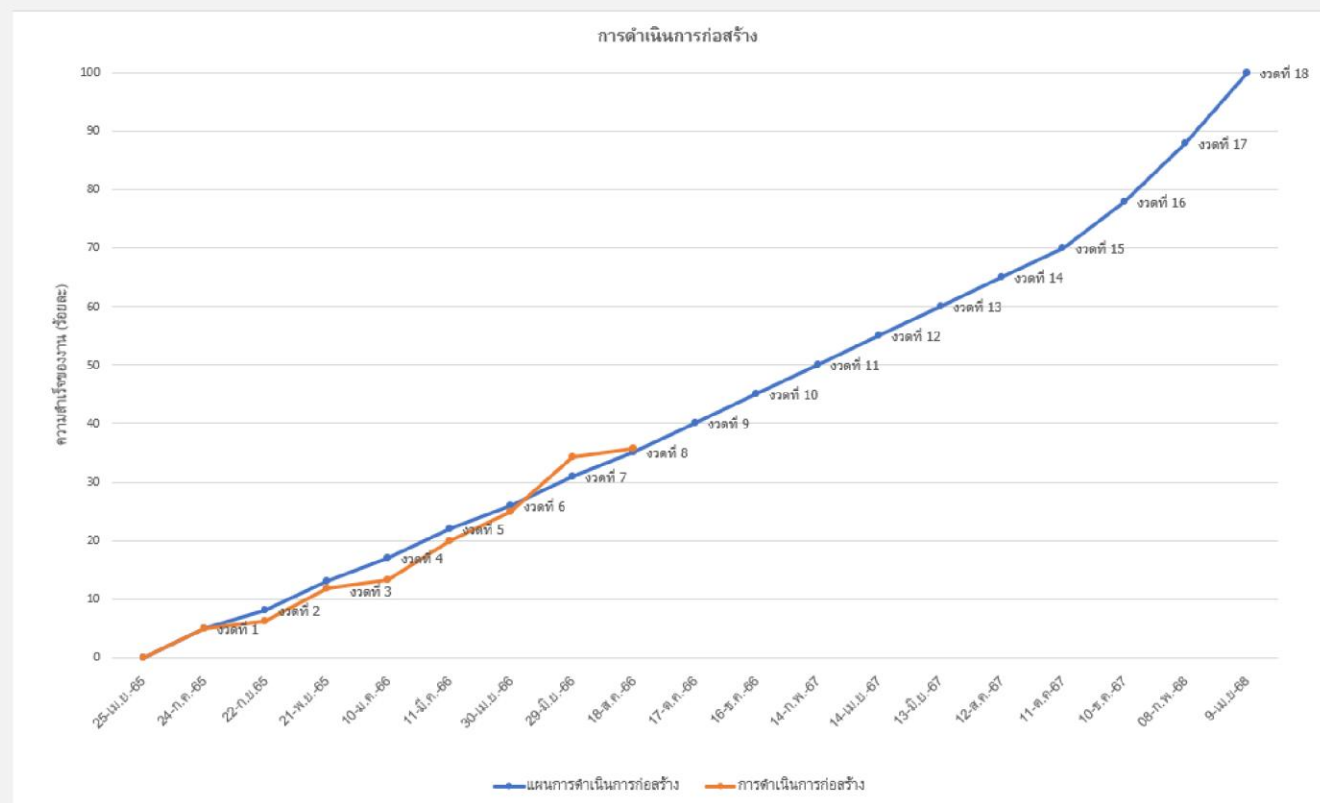


โครงการก่อสร้างอาคารสำนักงานส่วนขยาย 4 ชั้น และก่อสร้างอาคารห้องประชุมสำนักงานส่วนขยาย
และส่วนเชื่อมต่ออาคารสำนักงานเดิม 3 ชั้น องค์การบริหารส่วนจังหวัดยะลา





โครงการก่อสร้างอาคารสำนักงานส่วนขยาย 4 ชั้น และก่อสร้างอาคารห้องประชุมสำนักงานส่วนขยาย
และส่วนเชื่อมต่ออาคารสำนักงานเดิม 3 ชั้น องค์การบริหารส่วนจังหวัดยะลา





โครงการก่อสร้างอาคารสำนักงานส่วนขยาย 4 ชั้น และก่อสร้างอาคารห้องประชุมสำนักงานส่วนขยาย และส่วนเชื่อมต่ออาคารสำนักงานเดิม 3 ชั้น องค์การบริหารส่วนจังหวัดยะลา

